



UF TS 贯穿式烘箱

强制对流

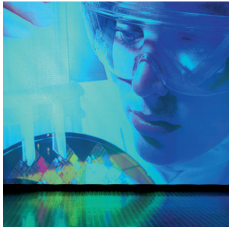
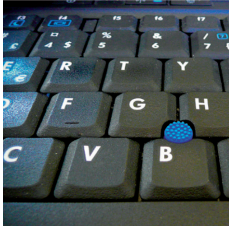
“AtmoCONTROL” 标准软件

型号：160 /260 /450/ 750

+20 °C ~ + 250 °C

贯穿式烘箱是基于通用烘箱来设计的，包含了通用烘箱的所有技术亮点，包括烘箱的加热原理以及完美的控制面板。在生产运行过程中，由于箱体两侧有通气孔，可以自动控制铅架和粘合接头的硬化或部件的回火。





高效的贯通能力

Memmert贯穿式烘箱的整个温控流程都是由电子控制。可利用侧部的皮带输入和输出，同步装载零件。为了实现不间断的装载，可以在箱体内部安装滑轮。箱体的前后观察窗可以时刻观察整个温度控制过程。另外一个优势是箱体内的温度会时刻保持恒温，不会因开门放入样品而影响温控箱内的恒温

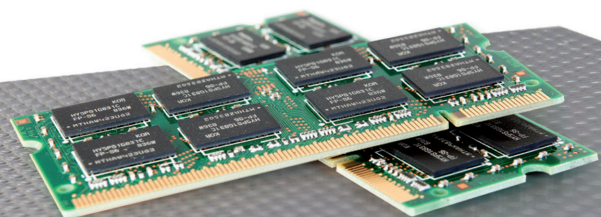


贯穿式烘箱
(侧部有皮带输入和输出)



客户特定的解决方案myAtmoSAFE

随着客户研发部门要求的不断扩大，Memmert定制部门成为客户复杂应用的强大后盾，并研发出适合客户要求的各种定制的产品，从开始到生产为客户提供全程的支持。



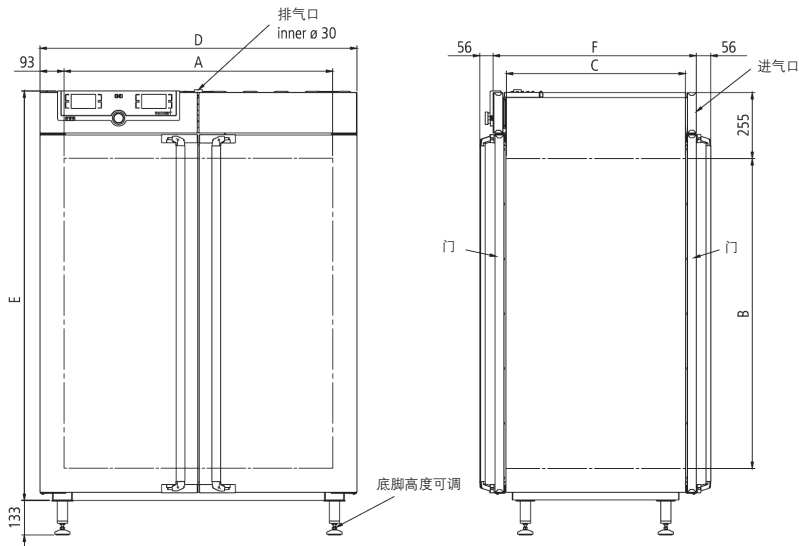
贯穿式烘箱 UF TS

依照 DIN 12 880: 2007–05



标准配置

- 内腔： 不锈钢材质，1.4301 (ASTM304)，加热元件布置在四面冲压成型的U型槽内，实现优异的四面加热
- 内部： 不锈钢格栅板2块
- 箱体： 压花不锈钢外列面，后部采用镀锌钢板，触摸屏控制的TwinDISPLAY（450以上双开门）双向开门
- 插头： 可选
- 接口：



型号尺寸/说明			160	260	450	750
不锈钢内腔	体积	升 (大约)	161	256	449	749
	宽度	(A) mm	560	640	1040	
	高度	(B) mm	720	800	720	1200
	深度	(C) mm	400	500	600	
	最大搁板数	数量	8	9	8	14
	每块搁板的最大载重量	kg	20		30	
	箱体最大载荷	kg	210	300		
外部压花不锈钢	宽度	(D) mm	745	825	1224	
	高度	(E) mm	1233	1314	1233	1714
	深度 (不带门把手, 门把手深度 2x56 mm)	(F) mm	582	682	782	
功率参数	230V, 50/60Hz时的电气负载	W (大约)	3200	3400	—	—
	400V 3ph N, 50/60Hz时的电气负载		—	—	4800	5000
温度	温度设定范围	°C	20 ~ +250			
	温度工作范围	°C	环境温度以上 10 ~ +250			
	温度均一性 (依照 DIN 12880:2007–05)	K	≤ ± 2.5			
	温度稳定性 (依照 DIN 12880:2007–05)	K	≤ ± 0.5			
监控器	微处理器温度监控器用作过温保护 (保护等级3.1) , Pt100传感器内含故障诊断装置, 带可视和声音警报		□			
	高低温监控器		□			
	温度监控带, 自动链接至设定点(ASF)		□			
	发生故障时箱体停止加热		□			
	机械温度限制器(TB)		□			
包装尺寸	净重	kg (大约)	120	138	213	260
	毛重 (包含纸箱)	kg (大约)	146	189	279	331
	宽度	mm (大约)	830	930	1330	1330
	高度	mm (大约)	1300	1380	1450	1920
	深度	mm (大约)	800	930	1050	1050
标准附件	不锈钢格栅板	数量	2			
	+160℃ 时的工作校准证书 (箱体几何中心)		□			
订单型号: 贯穿式烘箱			UF160TS	UF260TS	UF450TS	UF750TS

选件	160	260	450	750
115V, 50/60Hz 电压接口	X2		—	
全视玻璃门（四层隔热玻璃），单边，最高耐受温度250℃	B0			
加强型腔体，最大可承重300kg，包含两块加强型搁板	—		K1	
开孔，直径23mm，可通过盖板关闭，标准位置	左侧中心/中心 左侧中心顶部 右侧中心/中心 右侧中心顶部		F0 F1 F2 F3	
开孔，直径23mm，可通过盖板关闭，请说明位置	左 右		F4 F5	
带程序控制的电子门锁（两侧）	D4			
带SPS控制功能的锁紧装置，避免同时打开两侧门，防止出现污染	D5			
4–20mA电流回路接口（0~+310 °C，4–20 mA）	监测腔体内实际温度值 任意定位于腔内的Pt100传感器的温度 （单显示屏最多1个，双显示屏最多3个）		V3 V6	
风扇速度监测	V4			
三点温度的工作校准证书：+100 °C，+160 °C，+220 °C	D00128			

附件	160	260	450	750
不锈钢格栅板	E20165	E28891	E20182	
加强型不锈钢格栅板，最大载荷60kg（须与K1连用）	—	—	B32190	
穿孔不锈钢搁板	B00325	B29725	B00328	
加强型不锈钢穿孔搁板，最大载荷60kg（须与K1连用）	—	—	B32191	
不锈钢托盘（非穿孔式），15mm边缘（可能影响温度分布）	E02073	E29726	E02075	
底部滴水盘（可能影响温度分布）	B04359	B29722	B04362	
齐平装置（弥补烘箱和墙壁之间的间隙）–需要进行技术澄清	B33204	B33205	B33206	B33207
追加一年质保	GA1Q5		GA2Q5	



烘箱

通用烘箱 U

贯穿式烘箱 UFP TS

石蜡烘箱 UNpa

灭菌箱 S

真空烘箱 VO

培养箱

培养箱 I

触摸屏二氧化碳培养箱 ICO

低温培养箱 ICP

低温培养箱 IPPeco

环境试验箱

环境试验箱 HPPeco

高温高湿试验箱 HCP

恒温恒湿箱 ICH

环境试验箱 CTC/TTC

水浴

水浴 W

您的MEMMERT合作伙伴



Memmert China

Tel: +86 21-5047 7278

Fax: +86 21-5047 7282

E-Mail: sales.china@memmert.com

www.memmert.com

www.atmosafe.net