



UNpa 石蜡烘箱, TwinDISPLAY
AtmoCONTROL软件

型号:
30 / 55 / 75 / 110 / 160
+20 °C ~+80 °C

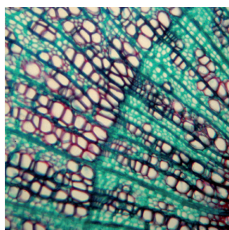
石蜡烘箱 五种尺寸可选, 对于科学研究领域需要多重的温度控制。UNpa石蜡烘箱的过温保护以及功能非常适合实验室里使用。用户收益: 维护成本低, 箱体可以长期保证温控精度。





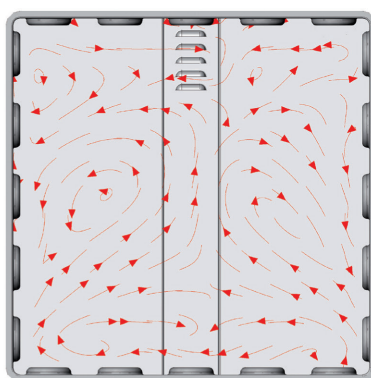
石蜡的安全加热

由于液态石蜡的高毛细作用，使其成为理想的内嵌介质。然而，该性能可能会在细小的空腔内产生油渣。为此，UNpa石蜡烘箱的内室设计几乎气密，确保不存在残渣点燃或损坏机械电子部件的危险。



绝对均匀的温度分布

由于内腔是密闭空间，没有与外界的空气进行交换，因此四面加热的优势体现在温度的均一性，我们Mettmert充分发挥其作用。由于没有强制对流，控制系统和加热装置完美的互动实现了无与伦比的温度均匀性和稳定性。



自然对流下的气流



石蜡烘箱

依照12 880: 2007-05, EN 61010-1 (IEC 61010-1), 61010-2-010

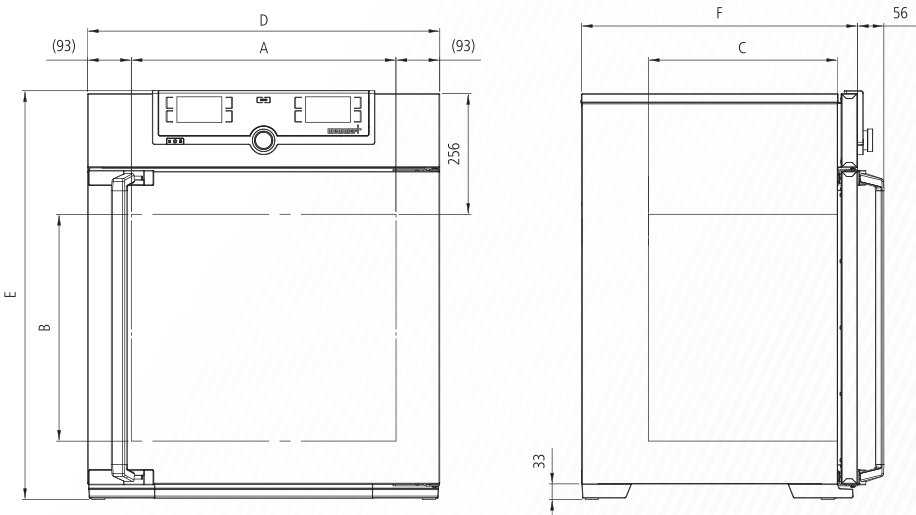


标准配置

- 内腔: 不锈钢材质, 1.4301 (ASTM304), 加热元件布置在四面冲压成型的 U 型槽内, 实现优异的四面加热
- 内部: 不锈钢格栅板 (30至55: 1块, 75至160: 2块)
- 箱体: 压花不锈钢外列面, 后背采用镀锌钢板, 触摸屏控制, 全隔热不锈钢门
- 插头: 可选
- 安装: 4个支座
- 接口:

USB

以太网 LAN



型号尺寸/说明			30	55	75	110	160
不锈钢内腔	体积	升 (大约)	32	53	74	108	161
	宽度	(A) mm	400			560	
	高度	(B) mm	320	400	560	480	720
	深度	(C) mm	250	330		400	
	不锈钢格栅板 (标准配置)	数量	1		2		
	最大搁板数	数量	3	4	6	5	8
	每块搁板的最大载重量	kg	20				
	箱体最大载荷	kg	60	80	120	175	210
外部压花不锈钢	宽度	(D) mm	585			745	
	高度	(E) mm	704	784	944	864	1104
	深度 (不带门把手) , 门把手+ 56mm	(F) mm	434	514		584	
详细数据	230V, 50/60Hz时的电气负载	W (大约)	1600	2000	2500	2800	3200
	115V, 50/60Hz时的电气负载	W (大约)	1600	1700	1800		
	温度范围	℃	高于环境温度5K~+80				
	设定温度范围	℃	+20 ~ +80				
	设置精度	K	0.1				
包装尺寸	净重	kg (大约)	45	55	66	75	96
	毛重 (包含纸箱)	kg (大约)	61	74	85	100	122
	宽度	mm (大约)	660	730		830	
	高度	mm (大约)	890	950	1300		
	深度	mm (大约)	650	670		800	
订单型号: 石蜡烘箱			UN30pa	UN55pa	UN75pa	UN110pa	UN160pa



烘箱

通用烘箱 U

贯穿式烘箱 UFP TS

石蜡烘箱 UNpa

灭菌箱 S

真空烘箱 VO

培养箱

培养箱 I

触摸屏二氧化碳培养箱 ICO

低温培养箱 ICP

低温培养箱 IPPeco

环境试验箱

环境试验箱 HPPeco

高温高湿试验箱 HCP

恒温恒湿箱 ICH

环境试验箱 CTC/TTC

水浴

水浴 W

您的MEMMERT合作伙伴



Memmert China

Tel: +86 21-5047 7278

Fax: +86 21-5047 7282

E-Mail: sales.china@memmert.com

www.memmert.com

www.atmosafe.net