

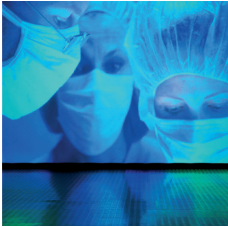


SN和SF灭菌箱, SingleDISPLAY  
SNplus和SFplus灭菌箱, TwinDISPLAY  
自然对流或强制对流  
AtmoCONTROL软件

型号:  
30 / 55 / 75 / 110 / 160 / 260 / 450 / 750  
+20 °C ~ +250 °C

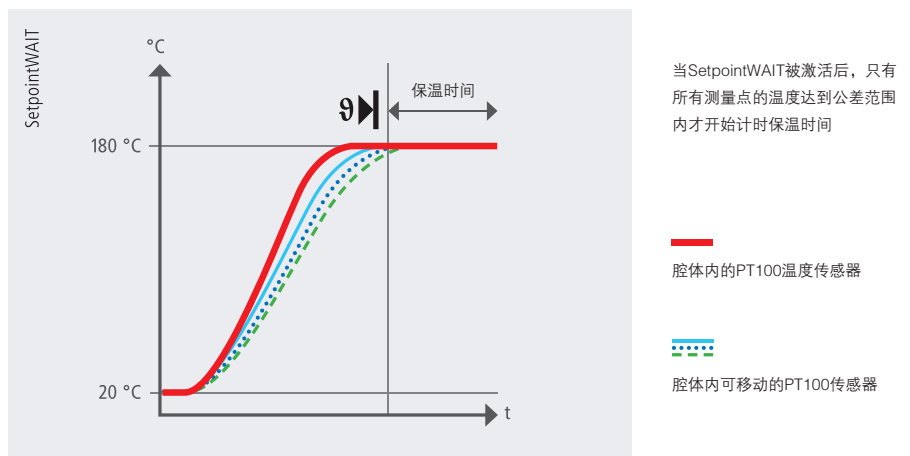
**灭菌箱**仅仅对医用容器和器械进行消毒是不够的, 还需对其高温灭菌。Mettler灭菌箱带有设置点等待功能, 保证精确的灭菌时间, 即使高抗性的微生物也能被完全杀死。所有设备符合医疗器械相关的国际标准。





## SetpointWAIT功能

对仪器和实验室设备进行高温灭菌时，精确定时的温度控制能够帮助拯救生命。因此，SetpointWAIT功能保证只有达到设定温度才会开始计时灭菌时间。额外使用可自由定位的Pt100传感器（可选）进行测量时，所有测量点必须均达到设定温度，这对继续执行程序而言至关重要。ControlCOCKPIT上会直接显示最多三个测量值，或在外部测试装置或4–20mA接口上显示一个测量值。



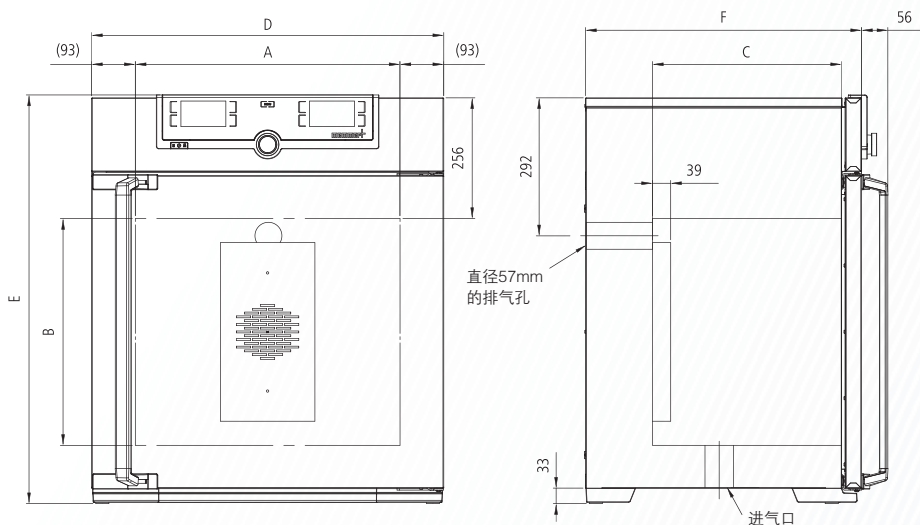
## 经确认不存在问题

由于独特的SetpointWAIT功能，Mettert灭菌箱能够符合质量保证方面的所有严格要求，因此经确认没有任何问题。另外，Mettert灭菌箱通过腔体内的可移动探头（选配）直接测量样品的实际温度并且可以完全记录测量过程。通过身份识别卡片（ID卡）过程控制和电磁门锁（选配）装置相结合充分保障了测试安全。TwinDISPLAY可以选择电磁门锁装置（选配）程序控制及过程控制和身份识别卡(ID卡)的组合达到安全的保障。



### 作为医疗器械的既定用途：

灭菌箱SN/SF和SNplus/SFplus的箱体归类为IIa，完全符合欧盟器械认证93/42/EEC规定和标准，亦适用于干热灭菌。



型号尺寸/说明			30	55	75	110	160	260	450	750
不锈钢内腔	体积	升 ( 大约 )	32	53	74	108	161	256	449	749
	宽度 (A)	mm	400			560		640	1040	
	高度 (B)	mm	320	400	560	480	720	800	720	1200
	深度 ( 带风扇, 减39mm ) (C)	mm	250	330		400		500	600	
	不锈钢格栅板 ( 标准配置 )	数量	1		2					
	最大搁板数	数量	3	4	6	5	8	9	8	14
	每块搁板的最大载重量	kg	30							
	箱体最大载荷	kg	60	80	120	175	210	300		
外部压花不锈钢	宽度 (D)	mm	585			745		824	1224	
	高度 ( 450和750带脚轮 ) (E)	mm	704	784	944	864	1104	1183	1247	1720
	深度 ( 不带门把手 ) , 门把手+ 56 mm (F)	mm	434	514		584		684	784	
详细数据	230V, 50/60Hz时的电气负载	W ( 大约 )	1600	2000	2500	2800	3200	3400	—	—
	115V, 50/60Hz时的电气负载	W ( 大约 )	1600	1700	1800				—	—
	400V和3 x 230V ( 不带中性线 ) , 50/60Hz时的电气负载	W ( 大约 )	—	—	—	—	—	—	5800	7000
	温度范围	℃	高于环境温度5 (SN/SNplus)或10 (SF/SFplus)~+250							
	设定温度范围	℃	+20 ~+250							
	设置精度	K	≤99.9℃: 0.1 / ≥100℃: 0.5							
包装尺寸	净重	kg ( 大约 )	46	57	66	74	96	110	161	217
	毛重 ( 包含纸箱 )	kg ( 大约 )	62	76	85	99	122	161	227	288
	宽度	mm ( 大约 )	660	730	730	830	830	930	1330	1330
	高度	mm ( 大约 )	890	950	1130	1050	1300	1380	1440	1910
	深度	mm ( 大约 )	650	670	670	800	800	930	1050	1050
订单型号：灭菌箱 S = 灭菌箱 N = 自然对流 F = 强制对流 plus = 带双显示屏的型号			SN30	SN55	SN75	SN110	SN160	SN260	SN450	SN750
			SN30plus	SN55plus	SN75plus	SN110plus	SN160plus	SN260plus	SN450plus	SN750plus
			SF30	SF55	SF75	SF110	SF160	SF260	SF450	SF750
			SF30plus	SF55plus	SF75plus	SF110plus	SF160plus	SF260plus	SF450plus	SF750plus



选件	30	55	75	110	160	260	450	750
115V, 50/60Hz 电压接口	X2						—	
扩展温度高温报警, 仅适用于SN/SF	A6							
全视玻璃门 ( 4层隔热玻璃 )	B0							
内部照明, 30至260: 15W, 450和750: 2 × 15W	R0							
加强型腔体包含两块加强型搁板 ( 格栅板或穿孔式搁板 )	—						K1	
空气过滤器 ( 安装在箱体底部, 过滤效率80%), 适用于SF/SFplus	R8							
开孔, 直径23mm, 可通过盖板关闭, 标准位置	左侧中心/中心 左侧中心顶部 右侧中心/中心 右侧中心顶部		F0 F1 F2 F3					
开孔, 直径23mm, 可通过盖板关闭, 请说明位置	左 右 后		F4 F5 F6					
开孔, 直径14mm, 可通过盖板关闭, 处于背部特殊位置 ( 请说明位置 )	D6							
开孔, 直径38mm, 可通过盖板关闭, 处于背部特殊位置 ( 请说明位置 )	F7							
4–20mA电流回路接口 ( 0~+310 °C, 4–20mA )	监测腔体内实际温度值 任意定位于腔内的Pt100传感器的温度 ( 单显示屏最多1个, 双显示屏最多3个 )			V3 V6				
风扇速度监测 – 仅用于SFplus	V4							
三点温度的工作校准证书: +160 °C, +180 °C, +250 °C	D00132							

附件	30	55	75	110	160	260	450	750
不锈钢格栅板（标准配置）	E28884	E20164		E20165		E28891	E20182	
加强型不锈钢格栅板，最大载荷60kg （450和750必须与K1连用）		—		E29767		E29766	E20185	
穿孔不锈钢搁板	B29727	B03916		B00325		B29725	B00328	
加强型穿孔不锈钢搁板，最大载荷60kg （450和750必须与K1连用）		—		B29777		B29724	B00844	
不锈钢托盘（非穿孔式）15mm边缘 （可能影响温度分布）	E02070	E02072		E02073		E29726	E02075	
底部滴水盘（可能影响温度分布）	B04356	B04358		B04359		B29722	B04362	
壁式托架（管状框架，用于壁式安装）	B29755	B29756	B29757	B29758	B29759	—		
保修期延长一年	GA1Q5					GA2Q5		



## 烘箱

通用烘箱 U

贯穿式烘箱 UFP TS

石蜡烘箱 UNpa

灭菌箱 S

真空烘箱 VO

## 培养箱

培养箱 I

触摸屏二氧化碳培养箱 ICO

低温培养箱 ICP

低温培养箱 IPPeco

## 环境试验箱

环境试验箱 HPPeco

高温高湿试验箱 HCP

恒温恒湿箱 ICH

环境试验箱 CTC/TTC

## 水浴

水浴 W

您的MEMMERT合作伙伴



Memmert China

Tel: +86 21-5047 7278

Fax: +86 21-5047 7282

E-Mail: [sales.china@memmert.com](mailto:sales.china@memmert.com)

[www.memmert.com](http://www.memmert.com)

[www.atmosafe.net](http://www.atmosafe.net)